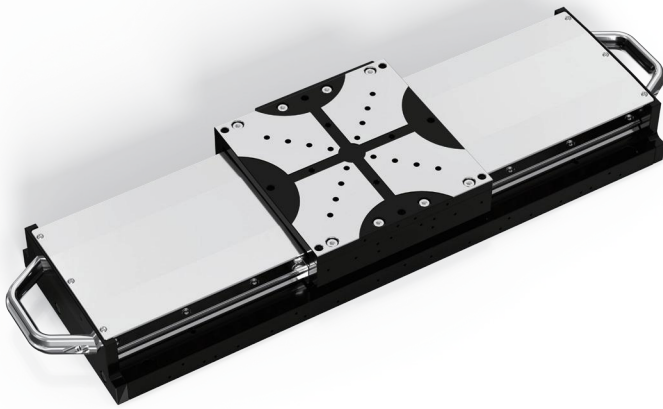


## 单轴精密位移台



### 主要特点

- 高动态响应、非接触直线电机驱动
- 高精度的光学式线性编码器反馈
- 高刚度、高精度机械导轨设计
- 优异的定位精度和动态性能

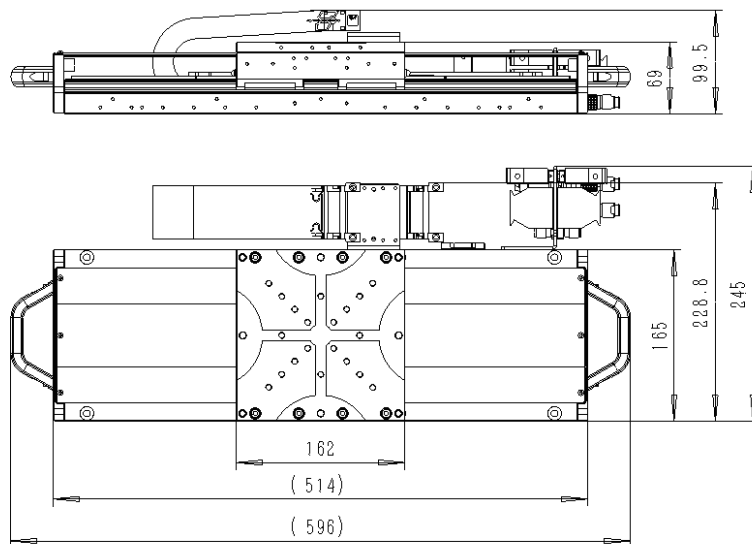
### 性能简介

单轴精密位移台采用了紧凑扁平的设计思想，能实现水平向高精度、高刚度直线运动。

### 主要应用

- 激光切割
- 半导体
- 平板显示
- 自动化

### 机械尺寸图



\*接口尺寸数据来源于LTS165

## 技术参数

	LTS165-100	LTS165-200	LTS165-300	LTS165-400	LTS165-500	LTS165-600
行程/Travel range	100 mm	200 mm	300 mm	400 mm	500 mm	600 mm
最大速度/Max. velocity	2 m/s					
加速度/Max. acceleration	3 g					
精度/Accuracy	±1 μm	±1.5 μm	±1.5 μm	±1.5 μm	±2 μm	±2 μm
双向重复精度/Bidirectional repeatability	±0.5 μm					
直线度/Straightness	±2.5 μm	±4 μm	±6 μm	±8 μm	±9 μm	±10 μm
俯仰/Pitch	29 μrad (6 arcsec)	40 μrad (8.2 arcsec)	58 μrad (12 arcsec)	70 μrad (14.4 arcsec)	80 μrad (16.5 arcsec)	90 μrad (18.6 arcsec)
横滚/Roll	29 μrad (6 arcsec)	40 μrad (8.2 arcsec)	58 μrad (12 arcsec)	70 μrad (14.4 arcsec)	80 μrad (16.5 arcsec)	90 μrad (18.6 arcsec)
偏摆/Yaw	29 μrad (6 arcsec)	40 μrad (8.2 arcsec)	58 μrad (12 arcsec)	70 μrad (14.4 arcsec)	80 μrad (16.5 arcsec)	90 μrad (18.6 arcsec)
<b>机械性能/Mechanical properties</b>						
驱动负载 (无负载) /Moving mass (without payload)	2.9 Kg					
最大负载/Max. load	40 Kg					
平台质量/Stage mass	9.1 Kg	10.8 Kg	12.5 Kg	14.2 Kg	15.8 Kg	17.5 Kg
外观尺寸/Dimensions	396 mmX245 mm X99.5 mm	496 mmX245 mm X99.5 mm	596 mmX245 mm X99.5 mm	696 mmX245 mm X99.5 mm	796 mmX245 mm X99.5 mm	896 mmX245 mm X99.5 mm
平台材料/Material	航空铝, 黑色阳极氧化					

## 定制信息

在LTS165系列产品序列里, 配置了可根据用户实际应用选择的可选项。可选内容包括行程、编码器 etc.

表 1 行程选项

-100	105mm 行程位移平台, 配置直线电机和限位
-200	205mm 行程位移平台, 配置直线电机和限位
-300	305mm 行程位移平台, 配置直线电机和限位
-400	405mm 行程位移平台, 配置直线电机和限位
-500	505mm 行程位移平台, 配置直线电机和限位
-600	605mm 行程位移平台, 配置直线电机和限位

表 2 编码器选项

-S1	增量式模拟光学式线性编码器, 1Vpp
-S2	增量式数字光学式线性编码器, RS422
-S3	绝对式光学式线性编码器, BISS