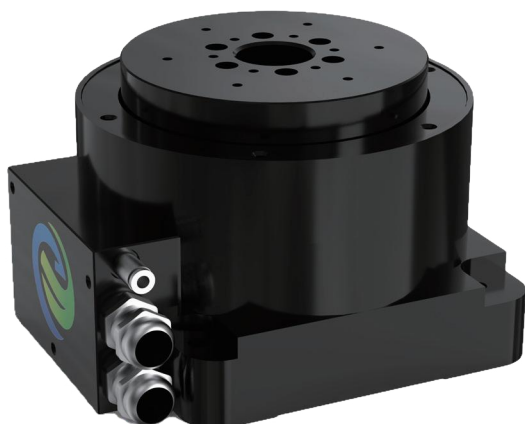


精密气浮转台



主要特点

- 大负载、高精度的气浮轴承
- 重复性高、可实现高定位精度
- 高水平的加工技术
- 灵活定制

性能简介

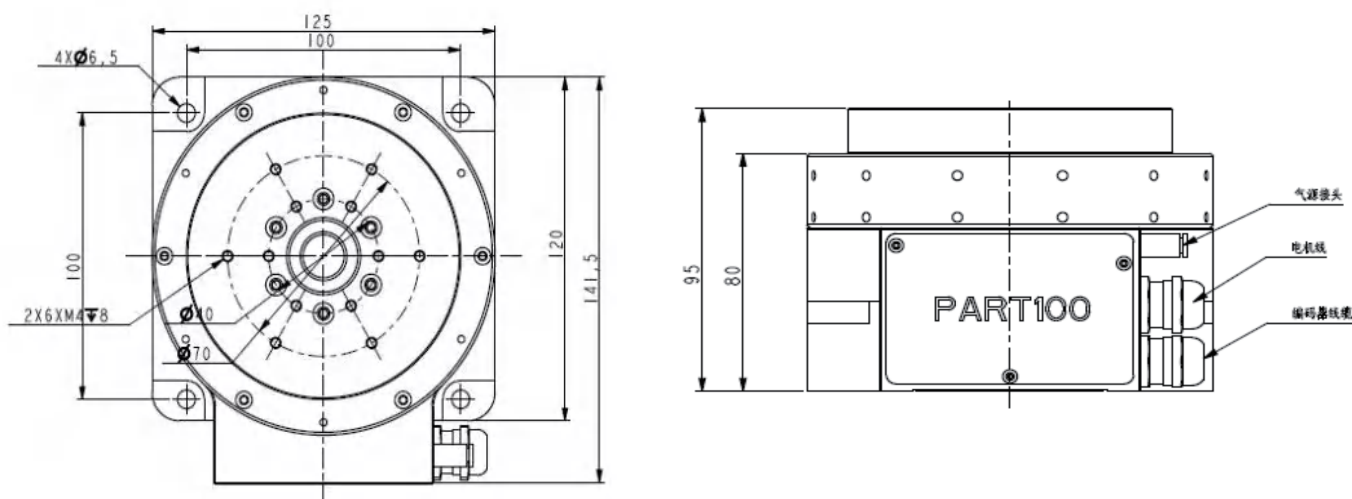
PART100精密气浮转台高精度的回转精度，提供超平稳的运动，角秒级别的精度和绝对重复性；高超的制造水平，保证了气浮轴承的质量和稳定性；轻质化设计，产品重量轻，更便于集成。

主要应用

■ 半导体设备

■ 激光领域

机械尺寸图



*接口尺寸数据来源于PART100

技术参数

PART100	
台面直径/Tabletop diameter	100 mm
高度/Height	95 mm
中空尺寸/Hollow aperture	25 mm
最大转速/Max. velocity	600 rpm@48V
峰值扭矩/Peak torque	3.9 N.m
连续扭矩/Continuous torque	3.2 N.m
精度/Accuracy	±1.5 arcsec
双向重复精度/Bidirectional repeatability	±1 arcsec
最大负载_轴向/Max. load_Axial	53 Kg
最大负载_径向/Max. load_Radial	17 Kg
轴向误差运动(同步) /Axial error motion (Synchronous)	<100 nm
径向误差运动(同步) /Radial error motion(Synchronous)	<200 nm
倾斜误差(同步) /Tilt error motion (Synchronous)	<2.5 urad (0.5 arcsec)
工作气压/Operating pressure	0.5 Mpa
耗气量/Air consumption	<25 L/min
总质量/Total mass	4 kg

*精度检测转速为60rpm检测标准为GBT+17421.7-2016(ISO230-7-2006)以及GB/T17421.22000,环境温度为22°±0.5°C